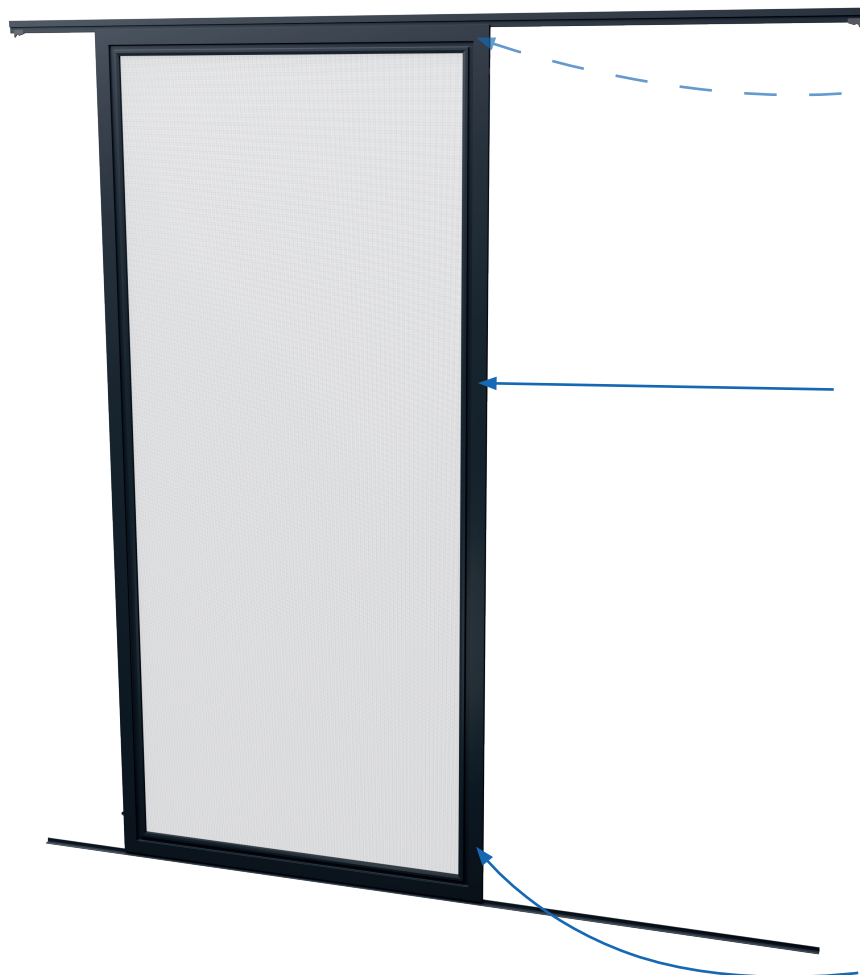
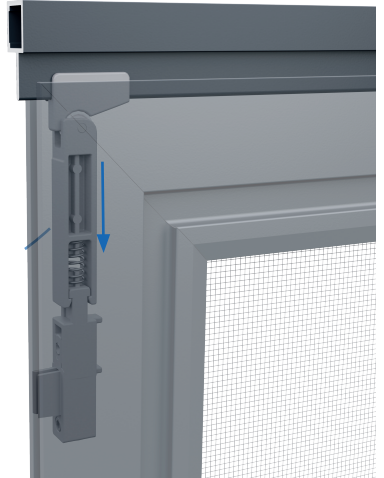


Anwendungsfall

Schiebetüren kommen zum Einsatz, wenn breite Fensterfronten, wie Hebe-Schiebetüren, mit Insektengittern versehen werden sollen. Laufruhe, Leichtgängigkeit und eine intuitive Bedienung zeichnen unsere Systeme aus.



Rollenverschluss



Vorteile:

- kein ungewünschtes Öffnen
- Zuhaltkraft einstellbar

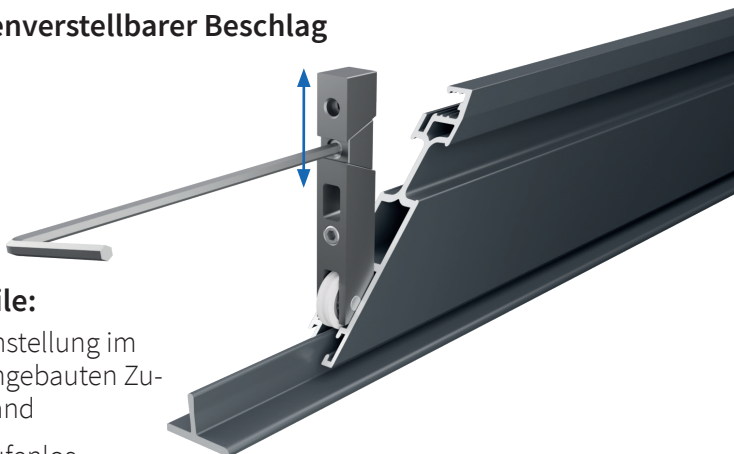
Umlaufende Griffnut



Vorteile:

- erhöhte Stabilität
- einfache Bedienung
- hochwertige Optik

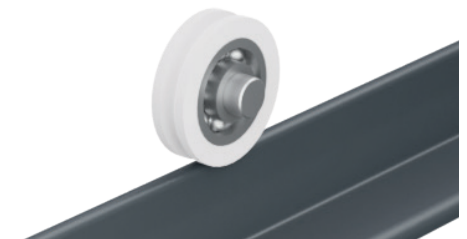
Höhenverstellbarer Beschlag



Vorteile:

- Einstellung im eingebauten Zustand
- stufenlos einstellbar

Kugellager



Vorteile:

- kugelgelagerte Laufrolle mit spezieller „Silent-Beschichtung“



Standardmäßig umlaufende Griffnut

Sieht schick aus und hat entscheidende Vorteile: Der Flügel kann komfortabel in beliebiger Angriffshöhe verschoben werden. Das breite Profil sorgt für die notwendige Steifigkeit - auch bei großen Elementen.

SPROSSEN OPTIONEN



Optional kann eine gewebeteilende Sprosse eingebaut werden:

Profil 1228

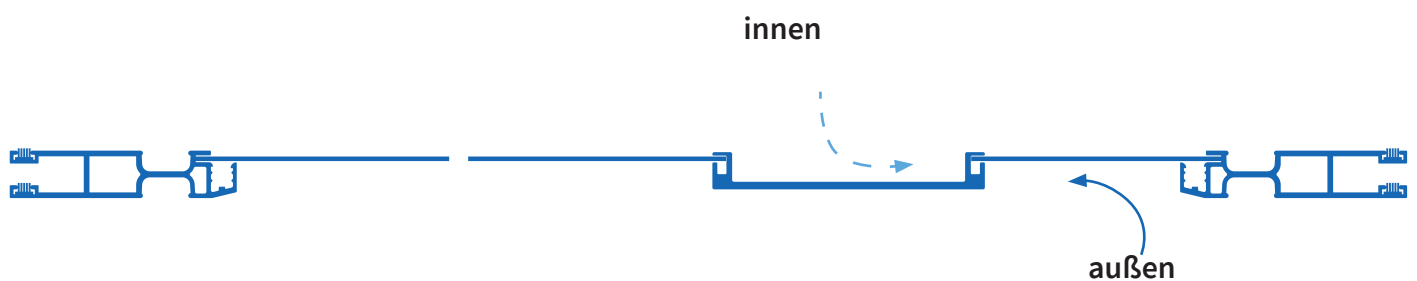
Aufpreis



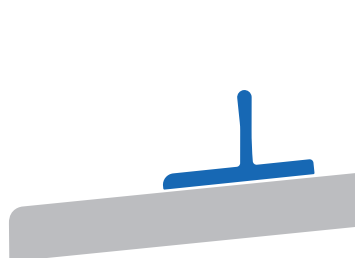
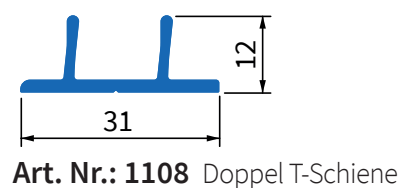
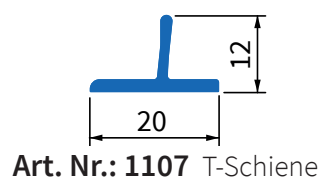
Optional kann eine gewebeteilende Sprosse mit zusätzlicher horizontaler Griffnut eingebaut werden:

Profil 1229

Aufpreis

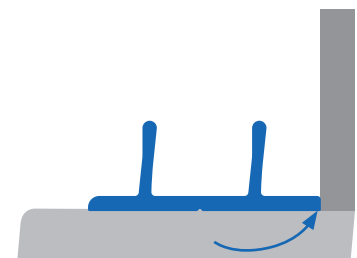


NEUES T-SCHIENENKONZEPT



max. bis 6° Schrägstellung möglich.

Breiter Sockel für optimale Klebefestigung.



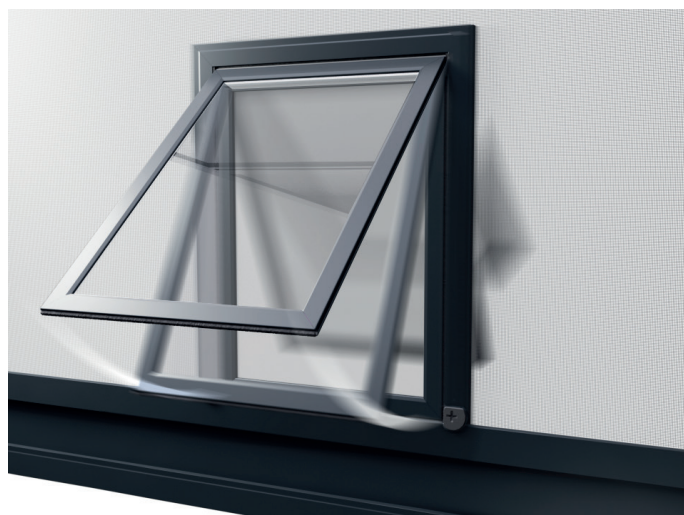
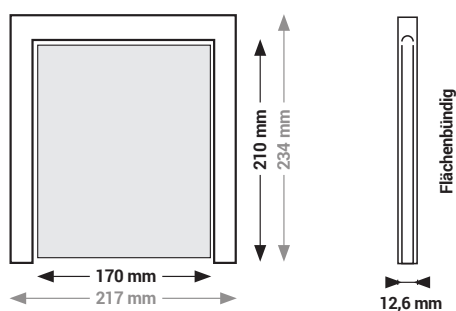
verbesserte Montage durch Anschlag am Fenster.

Passende Klebebänder finden Sie unter Montagematerial.

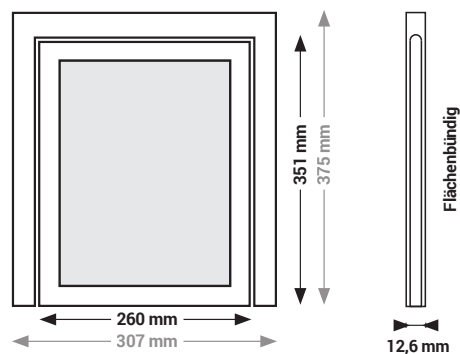
HAUSTIERKLAPPE



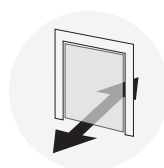
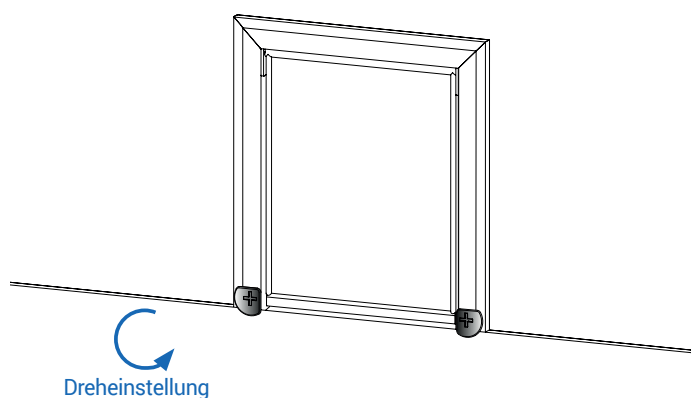
Haustierklappe klein
Art. Nr.: 5504



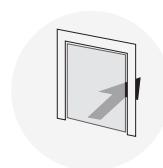
Haustierklappe groß
Art. Nr.: 5505



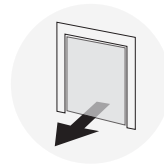
Durchgangsmöglichkeiten der Tierklappen:



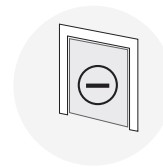
Doppeldurchgang



Nur Ausgang

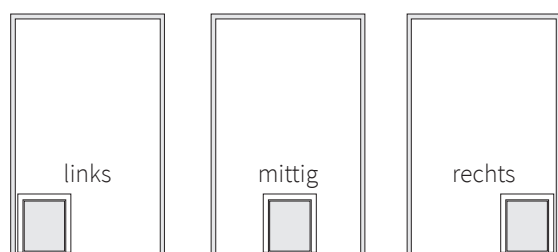


Nur Eingang



Gesperrt

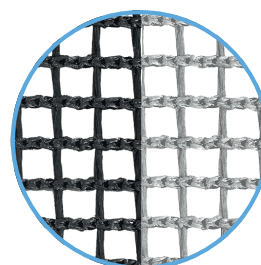
Positionierung:



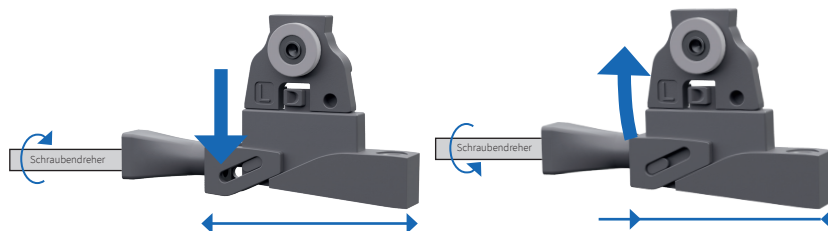
Gewebe:

solidClear schwarz Empfehlung
solidClear grau

Ob Hund oder Katze:
Das Spezialgewebe ist extrem
reiß- und kratzfest.



HÄNGENDE SCHIEBEANLAGEN



Höhenverstellung

Der Flügel kann im eingebauten Zustand an den Stirnseiten durch Justieren der Stellschraube angehoben bzw. abgesenkt werden. Zum Einsatz kommt der Spezialschlüssel 8006.

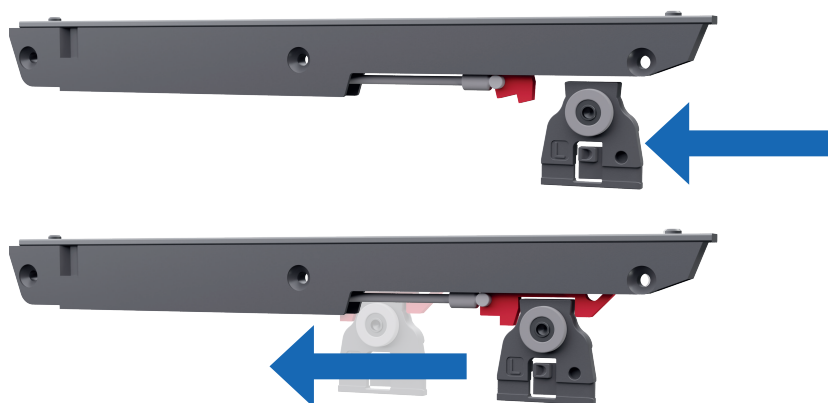
Verstellbereich 2,5mm

Schraubenantrieb TX 10
Artikelnummer 3093.0

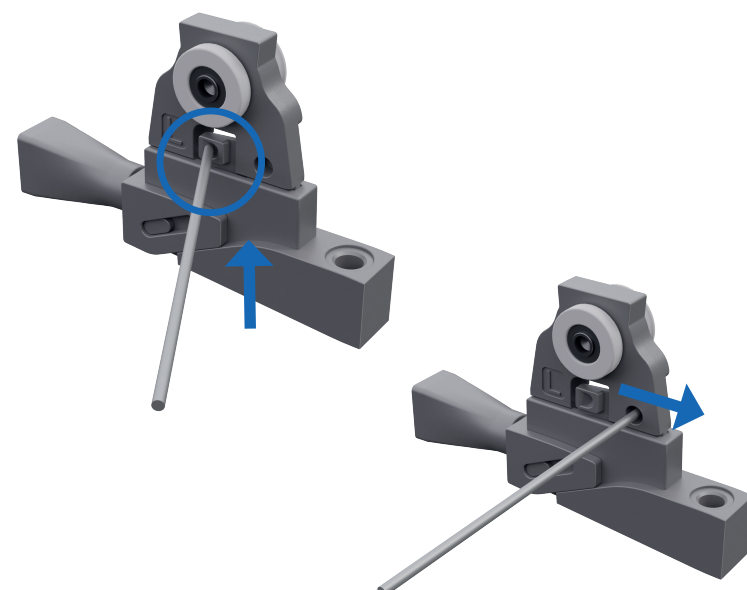


Softclose

Feder-Dämpfer-System, das ein sanftes Schließen & Positionieren des Flügels ermöglicht.



Artikelnummer 3091.0



Aushängen (Push & Slide)

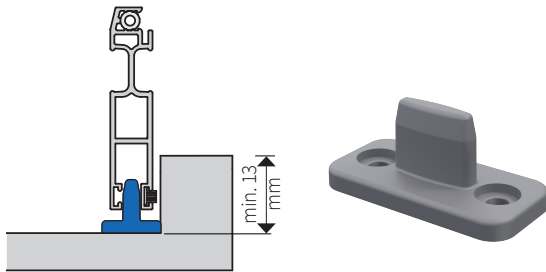
Durch leichtes Eindrücken der Rastnase und Schieben der Laufrolle kann der Flügel demontiert werden.

Einhängen (Slide & Lock)

Bei der Montage ziehen Sie den Rollenbeschlag mit Hilfe der Durchgangsbohrung im Körper. Das Einrasten erfolgt automatisch in der Gegenaufnahme am Flügel.

FÜHRUNGSMÖGLICHKEITEN IM SCHWELLENBEREICH

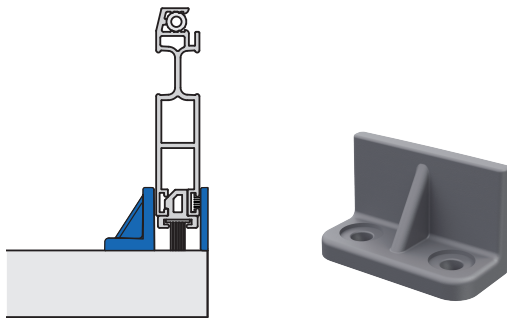
Punktuelle Führung durch Gleiter:



F1: Führung über Zapfen

Führung über Zapfen im Bereich des Kämpfers oder Mittelholmes

Abdichtung erfolgt seitlich am Höhenversatz
Variante SA/8F1

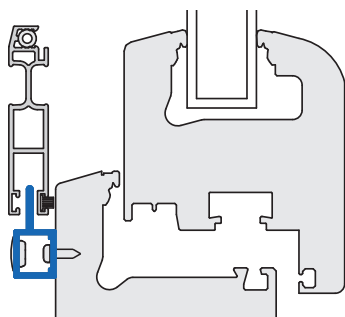


F2: Führung über Gleitanschlag

Führung über Gleitanschlag an der Profilaußenfläche

Abdichtung erfolgt nach unten, maximale Schwellenfreiheit
Variante SA/8F2

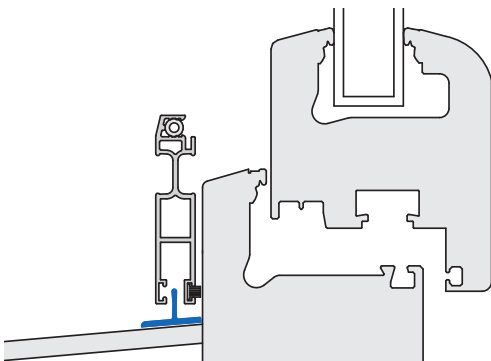
Durchgehende Führung mit Profilschiene:



A: Führung mit der Schiene 1103

Ideal für PSK-Türen (Parallel-Schiebe-Kipp-Türen) oder DT mit anstehender Festverglasung, wenn Soft-Close gewünscht.

Variante SA/8A



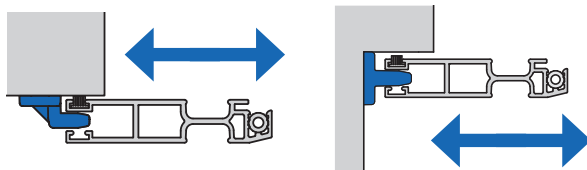
T: Führung über T-Profil 1107

Ideal auch bei schrägen Fensterbänken

Variante SA/8T

Von 0-6° Schrägen verwendbar.

HÄNGENDE SCHIEBEANLAGEN



Frontale
Befestigung

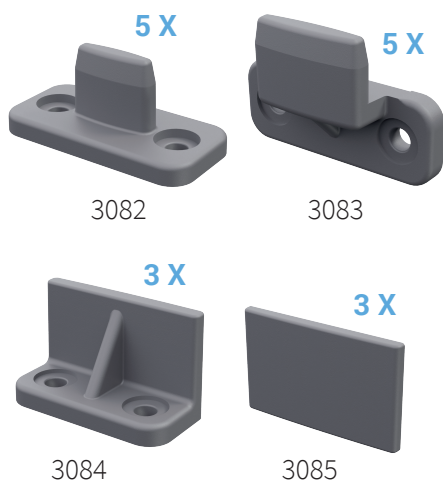
Seitliche
Befestigung

Führungsmöglichkeiten am Endanschlag

Vertikale Anordnung

In Abhängigkeit der seitlichen
vorherrschenden Platzverhältnisse

In jedem Set: 3086



Befestigungssatz

Variabler Befestigungssatz zur Führung des
Flügels.

Zur optimalen Abstimmung stehen dem
Monteur auf der Baustelle verschiedene
Optionen zur Verfügung.

Enthalten in **Varianten SA/8F und SA/8F2**

Führungsmöglichkeiten im Schwellenbereich

