

Anwendungsfall

Ersparen Sie sich die jährliche Reinigung Ihrer Kellerschächte. Die nachrüstbaren Lichtschacht-abdeckungen sind begehbar, hoch witterungsbe-ständig und äußerst solide konzipiert.



7mm

Flaches Profil

Verrundung sorgt für sanfte Übergänge

Robuste Gewebe:

verschleißfest und langlebig

Gewebe Edelstahl

Farbe: silber

offene Siebfläche: 51 %

Maschenweite in mm: 1,5 x 1,5

Drahtstärke in mm: 0,60

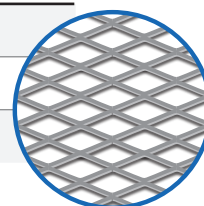
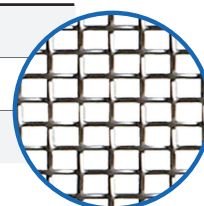
Gewebe Aluminium

Farbe: silber

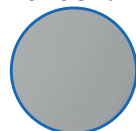
offene Siebfläche: 30 %

Maschenweite in mm: 6,0 x 3,3

Drahtstärke in mm: 1,44

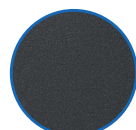


Farben:



E6/EV1

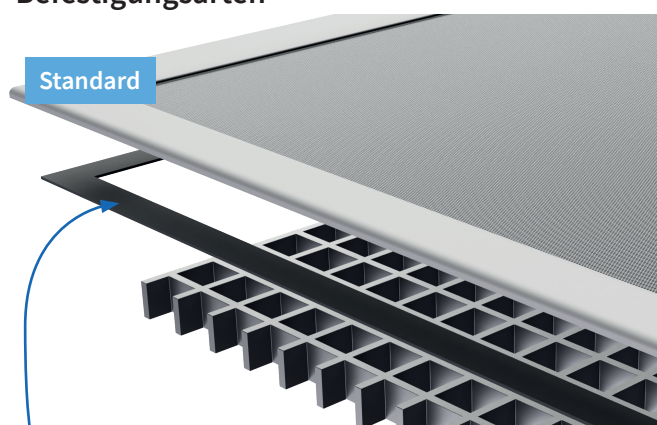
Eloxal



grau mit Glimmer-Effekt

Pulverbeschichtung

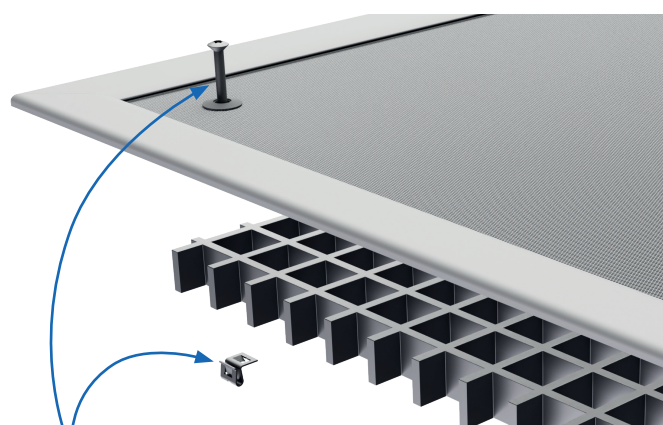
Befestigungsarten



Standard

Kautschukband

Das umlaufende Band ermöglicht eine sehr leichte Montage auf dem bestehenden Gitterrost. Nach kurzer Zeit entsteht eine extrem gut abdichtende Verbindung.



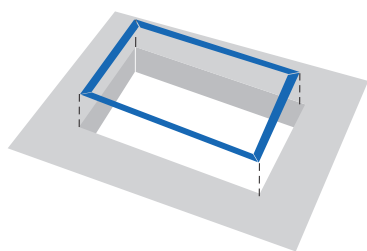
Gitterrostklammern

Ermöglicht eine Befestigung mittels Schraubverbindung. Am bestehenden Gitterrost wird eine Klammer angebracht, die anschließend mit der LA-Abdeckung verschraubt wird.

Die Abdichtung des Elements nach unten erfolgt durch die integrierten Bürsten.

Vorteil: Jederzeit leicht demontierbar.

LICHTSCHACHTABDECKUNG



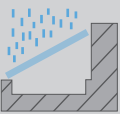
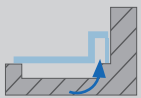
Montage:

Abdeckung montiert auf bestehendem Gitterrost. Befestigung mittels Kautschukband oder Gitterrostklammer.

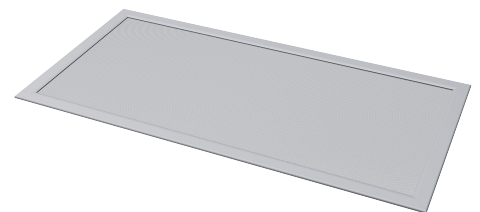
Anwendungsfälle:

Sämtliche Arten von Lichtschächten, die wirksam vor Verschmutzung geschützt werden sollen.

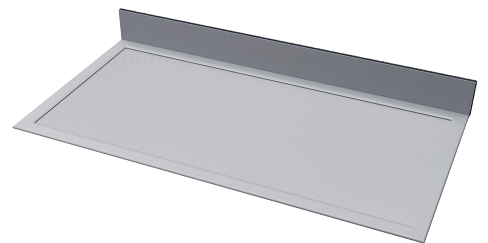
Variante		Aufkantung					Montage	
		ohne Aufkantung	mit L-Winkel 20-90mm	mit Aufkantung 115-500mm	mit aufrechtem Element 150-1300mm	Breite der Aufkantung variabel	ohne Wandanschluss	mit Wandanschluss
	LA/1	✓					✓	
	LA/2	✓						✓
	LA/2-1	✓						✓
	LA/3		✓					✓
	LA/4			✓				✓
	LA/5					✓		✓
	LA/5R					✓		✓
	LA/6R							✓
	LA/RD							✓

Funktionen		
		Seite
Regenschutz	mit Lüftungsöffnung	256
		257
		258
		259
		260
		261
✓	✓	262
		263
✓		264

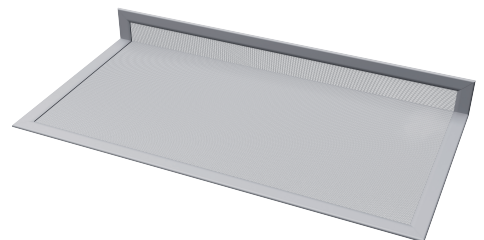
LA/2
LA/2-1
 ebenes Element



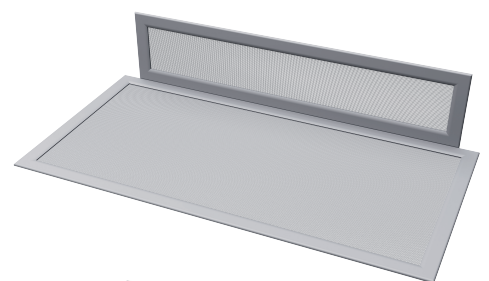
LA/3
 mit L-Winkel
 Aufkantung



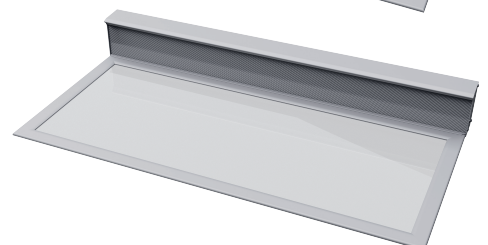
LA/4
 Rahmenauf-
 kantung



LA/5
 Zusätzliches Ele-
 ment senkrecht



LA/6R
 Polycarbonat-
 platte mit Lüfter-
 profil



LA/RD
 Geneigter Regen-
 schutz

